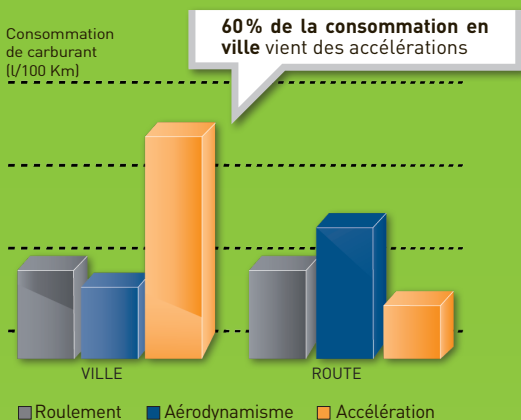


Les accélérations sont coûteuses



Comment gérer les accélérations ?

1. Éliminer

- Augmentation des distances de suivi
- Anticipation de la circulation et des ralentissements
- Recherche d'une vitesse constante


2. Réduire

- Diminution de la vitesse entre les arrêts rapprochés

3. Récupérer

- Décélération douce sur une grande distance

Saviez-vous que...



Deux conducteurs sur trois déclarent ne pas vérifier la pression de leurs pneus au moins **une fois par mois** ? À l'échelle du Québec, plus de **120 millions** de litres de carburant pourraient être économisés chaque année si tous les conducteurs s'assuraient d'une pression adéquate de leurs pneus.

Agence de l'efficacité
énergétique

Québec





LEVEZ LE PIED. C'EST BON POUR VOTRE EMPREINTE.

Les accélérations répétées augmentent considérablement la consommation de carburant et les émissions de gaz à effet de serre. Modifiez vos habitudes de conduite, anticipez mieux la circulation et votre empreinte écologique reverdira.

**Agence de l'efficacité
énergétique**

Québec

